



Trabant 601

TG 86-42

Trabant 601



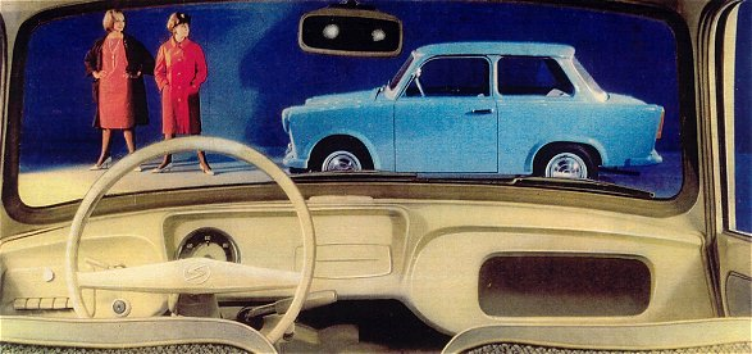
Trabant 601



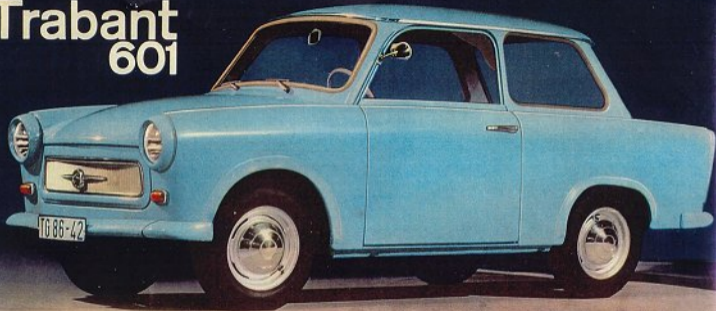
Trabant 601



Produktionsgesellschaft
Trabant 601
Trabant 601
Trabant 601
Trabant 601



Trabant 601



TRABANT 601 - mezinárodně uznávaný a osvědčený. Plně pohodlí pro čtyři dospělé osoby, velké zasklené plochy, dveře s vysouvacími okny, ostřikovač čelního skla, výkonná topná a větrací souprava, barevně sladěný vnitřní interiér dávají vozidlu vynikající výsledný dojem. Objemná zavazadla lze umístit v rozměrném zavazadlovém prostoru v



zádi TRABANTu 601. Vzduchem chlazený 600 ccm dvoudobý dvouválec, výkon 23 k, přenášený plně synchronizovanou čtyřstupňovou převodovkou na přední kola. Vynikající jízdní vlastnost a stabilita je docílena nezávislým zavěšením jednotlivých kol a dvěma příčnými progresivními listovými pery.



Technická data:

Motor:

dvoudobý benzínový motor s rotačními sacími šoupátky, dvoudobec postavený napříč ke směru jízdy, vtáčení 72 mm, zdvih 73 mm, zdvihový objem 594,5 ccm, kompresní poměr 7,6:23 k, při 3000 až 4000 ot/min, největší točivý moment 5,3 kpm při 2700 až 2800 ot/min, klikový hřídel třikrát uložený ve válečkových ložiskách, mazání směsí (místa poměr oleje a paliva 1 : 33^{1/2}), palivová nádrž 24 litrů pod motorovým víkem vpředu vozidla, vzduchové chlazení axiálním dmychadlem naháněným klikovým žabanem od klikového hřídelu, bateriové zapalování, akumulátor 6 V 56 Ah.

Převodové ústrojí:

jednošestúčková suchá spojka, plně synchronizovaná čtyřstupňová převodovka a jeden zpětný chod, volnoběh ve čtvrtém stupni, řízení tyčí na sloupku řízení, převodové poměry I—4,08, II—2,32, III—1,52, IV—1,03, Z—3,83, náhon předních paleos kuželovým soukolím rozvodovky, přední náhon.

Podvozek:

plošinový podlahový rám svařený s ocelovým skeletem do samonosné karoserie, obložené vně duroplastovými výlisky, pomocný rám pro hnací jednotku, vpřední kola jednotlivě zavěšena dole na příčném závěsném ramenu, nahaře na progresivním listovém peru,

zadní kola jednotlivě zavěšena na trojúhelníkovém závěsném ramenu v pryžových pouzdrích a na progresivním příčném listovém peru, dvojitěnné teleskopické tlumiče vpředu a vzadu, řízení hlábenová, kapalinová nožní brzda na všechna 4 kola, ruční brzda mechanická působící na zadní kola, disková kola 4 J x 13 pneumatiky bezdušové 5.20—13.

Změny v zájmu dalšího technického vývoje vyhrazeny!



Míry, váhy, všeobecné číselné údaje:

Rozvor náprav 2020 mm, rozchod kol vpředu 1206 mm, vzadu 1255 mm, nejmenší průměr otočení 9,5 m, průhledivost 155 mm, celková délka vozidla 3555 mm, celková šířka vozidla 1504 mm, celková výška vozidla 1437 mm (nezatížené), pohotovostní váha 615 kg, užitečná zatížení 365 kg, celková přípustná váha 1000 kg, největší rychlost 100 km/h, trvalá cestovní rychlost 90 km/h, průměrná spotřeba 6,0 až 8,5 l podle terénu a způsobu jízdy, základní spotřeba podle TOL 8—20 030 6,8 litru na 100 km.

Vývoze:

Transportmaschinen
Export — Import
106 Berlin NDR
Německá demokratická republika
tschech.

VEB SACHSENRING · Automobilwerke Zwickau

Deutsche Demokratische Republik

